

## МОНТАЖ НАЛИЧНИКОВ И ОТКОСОВ

Размечается место и сверлятся отверстия под анкеры.



Устанавливается анкер. При необходимости анкер может дополнительно фиксироваться расширяющимся клеем, например марки «Клейберит».



Монтируемый элемент размечается, в камне делается паз. Все работы с изделиями ведутся на пористом материале.



Установленное изделие фиксируется клеевой смесью. Верхние откосы подвешиваются при помощи крюков и промежуточного анкера.



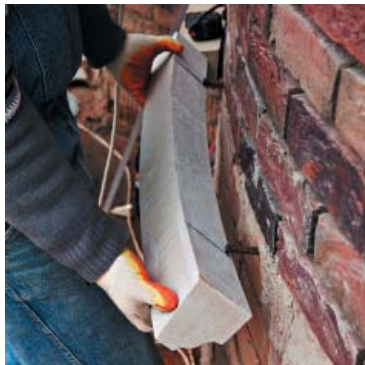
## МОНТАЖ КАРНИЗОВ

На стене устанавливаются анкеры, в карнизе делаются пазы на глубину около 2/3 толщины изделия. Изделия можно сначала вывесить насухую, а затем зафиксировать клеевой смесью.



## МОНТАЖ РАДИУСНЫХ КАРЗИЗОВ

Радиусные карнизы монтируются аналогично прямым.

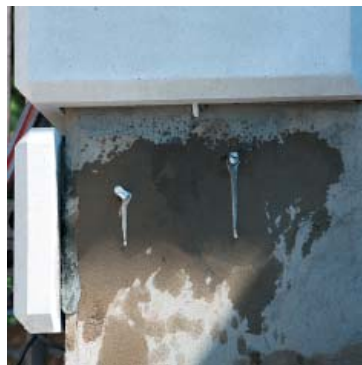


## МОНТАЖ РУСТОВЫХ КАМНЕЙ

Монтируемый элемент размечается, в камне делается паз на глубину до 2/3 толщины изделия. Что бы избежать повреждения и загрязнения лицевой поверхности работы рекомендуется вести на пористом материале и в х/б перчатках.



Устанавливаются анкеры (в данном случае из оцинкованной резьбовой шпильки с дополнительной фиксацией расширяющимся клеем). На смоченную стену и изделие наносится клей. При попадании клея на лицевую поверхность необходимо немедленно его удалить и промыть водой место загрязнения. После засыхания клей удаляется только механическим путем, что приводит к повреждению поверхности. Для предотвращения загрязнения рекомендуется использовать малярный скотч.



После установки изделий необходимо обеспечить неподвижность на срок высыхания клея. Клеевой шов должен быть максимально заполнен и не содержать пустот. Зазоры выдерживаются с помощью монтажных пластиковых клиньев.

## МОНТАЖ ПОЛУКОЛОННЫ НА СТЕНУ

На стене размечаются и устанавливаются анкеры. При необходимости анкер фиксируется расширяющимся клеем.

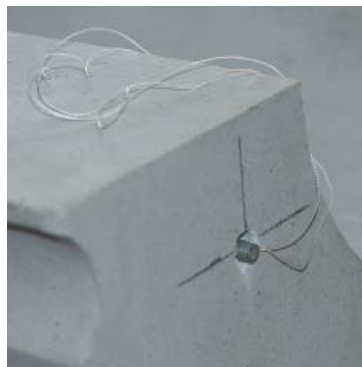


Изделие размечается, в нем сверлятся отверстия (пазы).



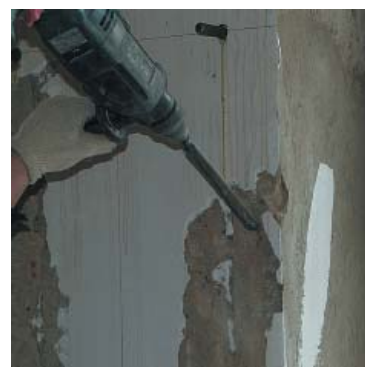
На торце сверлятся отверстия для замка.

Принцип работы скрытого замка: к середине металлического стержня привязывается нить, стержень полностью утапливается в отверстие, пустоты заполняются клеевой смесью. После установки изделия нить натягивается, стержень входит в заранее подготовленное отверстие соседней детали. Излишки клея удаляются, нить обрезается.



Изделие вешается на анкеры, и фиксируется клеевой смесью. При точном позиционировании тяжелых элементов используются клинья и технологические анкеры, играющие роль упоров.

Перед нанесением клеевой смеси оштукатуренные поверхности подготавливаются.



## МОНТАЖ КОЛОННЫ

Сборку колонны начинают снизу. По уровню выставляют половинки базы и фиксируют при помощи стягивающей пластины, анкеров и клеевой смеси. Последующие сегменты устанавливаются аналогично.



## МОНТАЖ БАЛЮСТРАДЫ

Размечаются и засверливаются элементы, устанавливаются анкеры. Расстояние между осями балясин 250-300 мм. С помощью упоров основание балюстрады выставляется по уровню и фиксируется клеевой смесью. После застывания смеси таким же образом устанавливаются балясины и поручень.

