

НОВЫЕ ПРОДУКТЫ KLEIBERIT

СТРОИТЕЛЬСТВО • РЕКОНСТРУКЦИЯ • АРХИТЕКТУРА
МЕБЕЛЬ • ДЕКОР • СУВЕНИРЫ • РЕКЛАМА



KLEIBERIT®



Компания **Klebchemie M.G Becker GmbH & Co.KG** – один из самых известных в мире производителей высококачественных клеев и полиуретановых систем, известных под торговой маркой **Kleiberit**. Везде, где есть склеивание, вы можете встретить клеи с нашей торговой маркой Kleiberit.

Klebchemie производит широкий ассортимент клеевых и полиуретановых систем для различных отраслей промышленности начиная с 1948 года. 300 сотрудников компании производят более 30 000 тонн полимерных материалов в год. Доля экспорта составляет около 70%.



В январе 2008 года инженеры-химики из лаборатории Klebchemie успешно завершили проект по разработке серии новых материалов для формования и литья и организации их промышленного производства.

НОВЫЕ ПРОДУКТЫ KLEIBERIT ДЛЯ ФОРМОВАНИЯ И ЛИТЬЯ

Формоласт	Формоласт 9У	<ul style="list-style-type: none"> • изготовление эластичных литьевых форм • возможность регулировать твердость от 45°А до 60°А по Шору
	Формоласт 7	<ul style="list-style-type: none"> • изготовление эластичных литьевых форм для гипса • твердость 30-35°А по Шору
Деколаст	Деколаст 1	<ul style="list-style-type: none"> • изготовление архитектурного декора и скульптур • имитация бетона, камня, кости • плотность – до 1620 кг/м³
	Деколаст 3	<ul style="list-style-type: none"> • изготовление конструкционных деталей для мебели • имитация дерева • плотность – до 400 кг/м³
	Деколаст 6	<ul style="list-style-type: none"> • изготовление мебельного декора и сувенирной продукции • имитация дерева • плотность – до 750 кг/м³
Кромколаст	Кромколаст 1	<ul style="list-style-type: none"> • изготовление мебельной кромки • жесткий, стойкий к истиранию и ударам материал
	Кромколаст 2М	<ul style="list-style-type: none"> • изготовление мебельной кромки • мягкий, эластичный, стойкий к истиранию и ударам материал
Моделаст	Моделаст 1	<ul style="list-style-type: none"> • изготовление моделей, прототипов, кожухов для форм • твердость 80°D по Шору • ручная переработка
	Моделаст 5/4	<ul style="list-style-type: none"> • изготовление промышленных и декоративных деталей • твердость 85°D по Шору • машинная переработка
	Моделаст 24	<ul style="list-style-type: none"> • изготовление промышленных деталей и кожухов для форм • твердость 85°А по Шору • машинная переработка

**KLEIBERIT®**

KLEBSTOFFE • ADHESIVES

Формоласт

Изготовление литьевых форм

Серия полиуретановых систем Формоласт разработана специально для изготовления литьевых форм, которые находят широкое применение в изготовлении декоративных и конструктивных элементов из гипса, бетона, эпоксидных и акриловых смол.



Формоласт является двухкомпонентной системой на основе полиола, который вступает в реакцию с преполимером на основе изоцианата, образуя продукт, обладающий эластичностью и устойчивостью к влаге и перепадам температур.

Техническая спецификация продуктов серии Формоласт

	Формоласт 9У			Формоласт 7	
Внешний вид	Белая жидкость			Бесцветная жидкость	
Преимущества	<ul style="list-style-type: none"> • Хорошая эластичность • Регулировка твердости • Высокая скорость застывания и расформовки • Переработка при комнатной температуре 			<ul style="list-style-type: none"> • Отличная эластичность • Высокая скорость застывания и расформовки • Переработка при комнатной температуре 	
Соотношение компонентов	6,3 : 1	6,2 : 1	6,1 : 1	1 : 1	
Твердость, °А по Шору	45	50	60	30-35	
Плотность компонентов, г/см³	А – 1,10		В – 1,21	А – 1,05	В – 1,05
Вязкость компонентов, мПа/сек	А – 3 500		В – 160	А – 1 600	В – 2 000
Время текучести	4-5 минут			4-5 минут	
Время расформовки	1-2 часа			24 часа	

Системы серии Формоласт перерабатываются вручную или с помощью специального смесительно-дозировочного оборудования.

Заливочные формы должны быть сухими, чистыми и обезжиренными. Перед наполнением формы должны быть обработаны антиадгезионным составом.

Более подробную информацию о переработке и оборудовании Вы можете получить в отделе технической поддержки Klebchemie а также у Вашего регионального представителя или в сервисном центре компании «ОСВ Технология».





KLEIBERIT[®]

KLEBSTOFFE • ADHESIVES

Формоласт

Изготовление литьевых форм



Форма для скульптуры

Форма – Формоласт 7

Модель – скульптурный пластилин

Метод переработки материала – ручное нанесение с помощью кисти



Декоративная панель «Старый кирпич»

Форма – Формоласт 9У

Изделие – Моделаст 24

Метод переработки материалов – заливка смесительно-дозировочной установкой низкого давления



Декоративная ваза для ландшафтного парка

Форма – Формоласт 9У, Моделаст 5/4

Изделие – Бетон

Метод переработки материалов – заливка смесительно-дозировочной установкой низкого давления



Форма для колеса

Форма – Формоласт 9У

Модель – алюминий, готовое изделие – Моделаст 24

Метод переработки материалов – заливка смесительно-дозировочной установкой низкого давления

**KLEIBERIT®**

KLEBSTOFFE • ADHESIVES

Деколаст

Декоративные изделия

Серия полиуретановых систем Деколаст разработана специально для изготовления декоративных элементов для мебели, архитектурных и скульптурных изделий, рекламно-сувенирной продукции методом литья в открытые или закрытые формы.



Деколаст является двухкомпонентной системой на основе полиола, который вступает в реакцию с преполимером на основе изоцианата, образуя продукт, отлично поддающийся тонировке, покраске и механической обработке.

Техническая спецификация продуктов серии Деколаст

	Деколаст 1		Деколаст 3		Деколаст 6	
Внешний вид	Темно-бежевая жидкость		Желтая жидкость		Светло-бежевая жидкость	
Преимущества	<ul style="list-style-type: none"> • Короткое время схватывания • Отличная текучесть • Имитация камня и кости 		<ul style="list-style-type: none"> • Короткое время схватывания • Отличная текучесть • Имитация дерева 		<ul style="list-style-type: none"> • Короткое время схватывания • Отличная текучесть • Имитация дерева 	
Соотношение компонентов	5,5 : 1		0,95 : 1		3,3 : 1	
Плотность компонентов, г/см³	A – 1,70	B – 1,24	A – 1,04	B – 1,24	A – 1,51	B – 1,24
Плотность изделия, кг/м³	1620		от 300 до 350		750	
Вязкость компонентов, мПа/сек	18 000	150	1 200	300	8 000	300
Время текучести	До 5 минут		70 секунд		1,5 минуты	
Время расформовки	5-10 минут		15 минут		5-10 минут	

Системы серии Деколаст перерабатываются вручную или с помощью специального смесительно-дозировочного оборудования.

Заливочные формы должны быть сухими, чистыми и обезжиренными. Перед наполнением формы должны быть обработаны антиадгезионным составом.

Более подробную информацию о переработке и оборудовании Вы можете получить в отделе технической поддержки Klebchemie а также у Вашего регионального представителя или в сервисном центре компании «ОСВ Технология».





Деколаст

Декоративные изделия



Декоративные розетки

Форма – Формоласт 7, Моделаст 1
Модель – скульптурный пластилин
Метод переработки материалов – заливка смесительно-дозировочной установкой низкого давления, ручное нанесение (накладывание кисточкой)



Рама для зеркала

Форма – Моделаст 1, металлическая рама
Изделие – Деколаст 3
Метод переработки материалов – заливка смесительно-дозировочной установкой низкого давления



Декоративные грибы для ландшафтного парка

Форма – Формоласт 7, Моделаст 5/4
Модель – Бетон
Изделие – Деколаст 6
Метод переработки материалов – ручное нанесение (заливка и накладывание кисточкой)



Монумент

Форма – Формоласт 7
Модель – гипс, МДФ
Изделие – Деколаст 6
Метод переработки материалов – заливка смесительно-дозировочной установкой низкого давления, ручное нанесение (заливка и накладывание кисточкой)

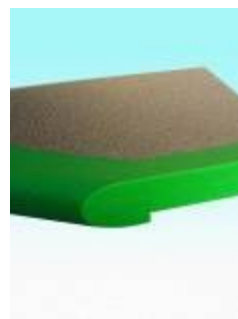
**KLEIBERIT®**

KLEBSTOFFE • ADHESIVES

Кромколаст

Кромка для мебельных столешниц и фасадов

Серия полиуретановых систем Кромколаст разработана специально для изготовления жесткой и мягкой кромки для различных видов мебели – столешниц, фасадов, панелей, перегородок.



Кромколаст является двухкомпонентной системой на основе полиола, который вступает в реакцию с преполимером на основе изоцианата, образуя продукт, устойчивой к влаге и перепадам температур, ударам и истиранию, отлично поддающийся тонировке, покраске и механической обработке.

Техническая спецификация продуктов серии Кромколаст

	Кромколаст 1		Кромколаст 2M	
Внешний вид	Светло-бежевая жидкость		Белая жидкость	
Преимущества	<ul style="list-style-type: none"> • Короткое время схватывания • Отличная текучесть • Окрашивается в цвета по каталогу RAL • Устойчивость к ударам и истиранию 		<ul style="list-style-type: none"> • Короткое время схватывания • Отличная текучесть • Является безопасной для детей • Окрашивается в любой цвет по каталогу RAL • Стойкость против бактерий и грибков 	
Соотношение компонентов	4 : 1		2 : 1	
Твердость	85°D по Шору		85-90 °A по Шору	
Плотность компонентов, г/см³	A – 1,74	B – 1,23	A – 1,19	B – 1,19
Вязкость компонентов, мПа/сек	A – 15 000	B – 300	A – 1 600	B – 35
Время текучести	6-7 минут		5-6 минут	
Время расформовки	15-30 минут		15-30 минут	

Системы серии Кромколаст перерабатываются с помощью специального смесительно-дозировочного оборудования.

Заливочные формы должны быть сухими, чистыми и обезжиренными. Перед наполнением формы должны быть обработаны антиадгезионным составом.

Более подробную информацию о переработке и оборудовании Вы можете получить в отделе технической поддержки Klebchemie а также у Вашего регионального представителя или в сервисном центре компании «ОСВ Технология».



**KLEIBERIT®**

KLEBSTOFFE • ADHESIVES

Кромколаст

Кромка для мебельных столешниц и фасадов



Фрагменты различных кромок

Формы – Формоласт 9У, Формоласт 7

Модели – заготовки из МДФ

Изделие – Кромколаст 1, Кромколаст 2М

Метод переработки материалов – заливка смесительно-дозировующей установкой низкого давления



Рамка для офисной доски (флип-чарт)

Форма – Формоласт 9У7, Кромколаст 1

Модель – заготовка из МДФ

Метод переработки материалов – заливка смесительно-дозировующей установкой низкого давления



Кромка для «сотового сэндвича»

Форма – Формоласт 9У

Модель – заготовка из пластилина

Изделие – Кромколаст 1

Метод переработки материалов – заливка смесительно-дозировующей установкой низкого давления



Кромка для столика в кафе

Форма – Формоласт 7

Модель – заготовка из МДФ

Изделие – Кромколаст 2М

Метод переработки материалов – заливка смесительно-дозировующей установкой низкого давления

**KLEIBERIT®**

KLEBSTOFFE • ADHESIVES

Моделаст

Промышленные детали и декоративные элементы

Серия полиуретановых систем Моделаст разработана специально для изготовления технических деталей, декоративных элементов, рекламно-сувенирной продукции и кожухов для литьевых форм методом литья или накладывания с помощью кисточки.



Моделаст является двухкомпонентной системой на основе полиола, который вступает в реакцию с преполимером на основе изоцианата, образуя продукт, устойчивой к влаге и перепадам температур, отлично поддающийся тонировке, покраске и механической обработке.

Техническая спецификация продуктов серии Моделаст

	Моделаст 1		Моделаст 5/4		Моделаст 24	
Внешний вид	Бежевая жидкость		Светло-бежевая жидкость		Черная жидкость	
Преимущества	<ul style="list-style-type: none"> • Ручная переработка • Стойкость к бактериям и грибкам плесени • Хорошие механические свойства • Стойкость к гидролизу 		<ul style="list-style-type: none"> • Машинная переработка • Стойкость к бактериям и грибкам плесени • Хорошие механические свойства • Стойкость к гидролизу 		<ul style="list-style-type: none"> • Хорошая текучесть • Ручная и машинная переработка • Стойкость к бактериям и грибкам плесени • Хорошие механические свойства • Стойкость к гидролизу 	
Соотношение компонентов	4 : 1		3 : 1		2 : 1	
Твердость	80°D по Шору		85°D по Шору		85°A по Шору	
Плотность компонентов, г/см³	A – 1,59	B – 1,23	A – 1,76	B – 1,23	A – 1,07	B – 1,21
Вязкость компонентов, мПа/сек	30 000	150	16 000	300	2 800	160
Время текучести	45 минут		4-4,5 минуты		3-4,5 минуты	
Время расформовки	12 часов		30-40 минут		30-40 минут	

Системы серии Моделаст перерабатываются вручную или с помощью специального смесительно-дозировочного оборудования.

Заливочные формы должны быть сухими, чистыми и обезжиренными. Перед наполнением формы должны быть обработаны антиадгезионным составом.

Более подробную информацию о переработке и оборудовании Вы можете получить в отделе технической поддержки Klebchemie а также у Вашего регионального представителя или в сервисном центре компании «ОСВ Технология».



**KLEIBERIT®**

KLEBSTOFFE • ADHESIVES

Моделаст

Промышленные детали и декоративные элементы

**Сувенирное панно «Флоренция»***Форма – Формоласт 7, Моделаст 5/4**Модель – отливка из эпоксидной смолы**Метод переработки материалов – заливка смесительно-дозировующей установкой низкого давления***Кожух для литейной формы («Афродита»)***Форма – Формоласт 9У, Моделаст 24**Модель – гипсовая скульптура**Изделие – Деколаст 6**Метод переработки материалов – ручное нанесение (заливка и накладывание кисточкой)***Технические детали***Форма – Формоласт 9У**Изделие – Моделаст 24**Метод переработки материалов – заливка смесительно-дозировующей установкой низкого давления***Кожух для литейной формы (гриб)***Форма – Формоласт 7, Моделаст 1**Модель – бетонная отливка**Метод переработки материалов – ручное нанесение (заливка и накладывание кисточкой)*



Новые продукты Kleiberit

Основные свойства и сферы применения

Название	Свойства	Применение
Формоласт 9У	<ul style="list-style-type: none">• Твердость от 45°А до 60°А по Шору• Удлинение на разрыв до 400%• Ручная и машинная переработка• Холодное отверждение• Короткое время расформовки	Изготовление эластичных форм для литья изделий из бетона, гипса, полиуретана, акриловых и эпоксидных смол
Формоласт 7	<ul style="list-style-type: none">• Твердость от 30°А до 35°А по Шору• Удлинение на разрыв до 500%• Ручная и машинная переработка• Холодное отверждение	Изготовление эластичных форм сложной конфигурации для литья изделий из гипса со сложным рельефом
Деколаст 1	<ul style="list-style-type: none">• Удельный вес – до 1620 кг/м³• Короткое время застывания• Холодное отверждение• Ручная и машинная переработка	Имитация камня, бетона, кости. Изготовление декоративных элементов для внешних и внутренних применений
Деколаст 3	<ul style="list-style-type: none">• Удельный вес – от 150 до 400 кг/м³• Отличная текучесть• Быстрая расформовка• Машинная переработка	Имитация дерева. Изготовление конструктивных и декоративных элементов для различных видов мебели
Деколаст 6	<ul style="list-style-type: none">• Удельный вес до 800 кг/м³• Короткое время застывания• Хорошая текучесть• Машинная переработка	Имитация дерева. Изготовление рекламно-сувенирной продукции, декоративных элементов для мебели
Кромколаст 1	<ul style="list-style-type: none">• Твердость 85° D по Шору• Любая форма и текстура поверхности кромки• Стойкость к ударам и истиранию• Стойкость к гидролизу• Не требуется приклеивание• Время жизни – до 4 минут• Машинная переработка	Изготовление прочной, надежной, «антивандальной» кромки для мебельных столешниц и фасадов – кухни, ванные комнаты, офисная мебель, мебель для ресторанов, кафе, отелей, магазинов, всех видов общественного транспорта
Кромколаст 2М	<ul style="list-style-type: none">• Твердость 80-90 ° А по Шору• Любая форма и текстура поверхности кромки• Стойкость к ударам и истиранию• Стойкость к гидролизу• Не требуется приклеивание• Любого цвета по каталогу RAL• Время жизни – до 5 минут• Машинная переработка	Изготовление эластичной, надежной, антитравматичной кромки для мебельных столешниц и фасадов – детская мебель, мебель для дошкольных учреждений, школ, детских игровых комплексов



Новые продукты Kleiberit

Основные свойства и сферы применения

Название	Свойства	Применение
Моделаст 1	<ul style="list-style-type: none">• Твердость 80° D по Шору• Хорошая текучесть• Стойкость к гидролизу• Холодное отверждение• Время жизни – до 45 минут• Ручная переработка	Изготовление моделей и прототипов, матриц, промышленных деталей, кожухов для литьевых форм, рекламно-сувенирной продукции
Моделаст 5/4	<ul style="list-style-type: none">• Твердость 85° D по Шору• Хорошая текучесть• Стойкость к гидролизу• Холодное отверждение• Время жизни – до 5 минут• Машинная переработка	Изготовление моделей и прототипов, матриц, промышленных деталей, кожухов для литьевых форм, рекламно-сувенирной продукции
Моделаст 24	<ul style="list-style-type: none">• Отличная текучесть• Твердость 85° A по Шору• Стойкость к гидролизу• Холодное отверждение• Время жизни до 4 минут• Машинная переработка	Изготовление промышленных деталей, моделей и прототипов, кожухов для литьевых форм



**Центральный офис и производство
Klebchemie M. G. Becker GmbH + Co. KG**

Max-Becker-Straße 4
76356 Weingarten/Baden
Телефон: +49 (0)7244-62-0,
Факс: +49 (0)7244-700-0
E-mail: info@kleiberit.com
www.kleiberit.com

Представительство в России

123060, Москва, Россия
1-ый Волоколамский проезд
дом 10, строение 10
Телефон/факс: +7 495 981-53-46,
E-mail: info@kleiberit.com
www.kleiberit.net

Представительство в Украине, Белоруссии, Грузии и Молдове

252013, г. Киев, Украина
ул. Деревообрабатывающая, д.5
Телефон/Факс: +380 44 467-71-54,
E-mail: kaljuga_ukrlis@ukr.net

**Сервисный центр «ОСВ Технология»
(консультации по материалам и оборудованию)**

75101, Украина, Херсонская область
д. 190, ул. Гвардейская, г. Цюрупинск
Телефон: +380 67 553-95-79
Факс: +380 5542 4-59-66
E-mail: info@osv.com.ua
www.osv.com.ua

РЕГИОНАЛЬНЫЙ ПАРТНЕР KLEBSCHEMIE ПО СБЫТУ